

TICCO Toaförhöjning

Användaranvisning



Ticco 2G-5



Ticco 2G



Ticco 2G-15

TICCO Toaförhöjning

Användaranvisning

Förord

Våra Delphi-produkters design och funktionalitet håller hög kvalitet.

Läs noga igenom denna Användaranvisning. Den innehåller viktiga säkerhetsinstruktioner och värdefulla tips för bra användande och god vård av produkten. Kontakta oss om ni behöver mer information.

Användaranvisningen innehåller alla nödvändiga instruktioner för anpassning och användning. Den kan också laddas ner från vår hemsida. Reparationer och justeringar kräver teknisk kompetens och bör utföras av fackmän från sanitetsbranschen.

Konformitetsförklaring

Ovanstående produkter förklaras härmed överensstämma med EU:s förordning för medicinska produkter 2017/745.

Produktlivslängd

Vårt åtagande utgår från en produktlivslängd på fem år, förutsatt att bestämmelserna för service och produktvård följs.

Livslängden kan förlängas avsevärt genom noggrann skötsel och vård av produkten. Den kan även förkortas genom extremt eller ovarsamt handhavande.

Återvinning

Då ni inte vill nyttja produkten ytterligare, kontakta oss eller lämna den på en återvinningscentral.

Typskylt



1. Artikelnummer
2. Artikelbeteckning
3. Tillverkare
4. Serienummer
5. UDI-Code
6. Maximal belastning
7. Beakta Användaranvisningen
8. Medicinsk produkt
9. Produktionsdatum (år-månad)

Återanvändning

Denna produkt är avsedd att kunna återanvändas av annan brukare. Se därför till att alla nödvändiga tekniska underlag som behövs för en säker användning överlämnas till den nya brukaren.

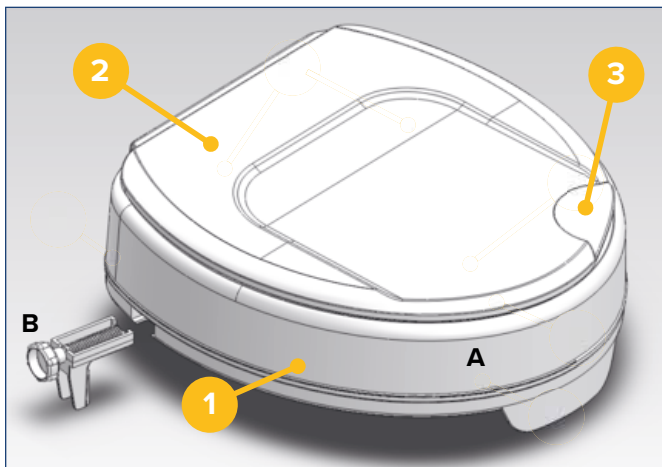
Produkten behöver då testas av fackfolk, samt rengöras och sättas i gott skick

I detta arbete skall instruktionerna från tillverkaren beaktas och de skall kunna uppvisas på förfrågan. För tillbehör, kontakta Euforia AB.

Garanti

Garantin gäller i 24 månader från inköpsdatum. Om ett material- eller tillverkningsfel föreligger ersätter vi defekta delar kostnadsfritt.

Förlitningsdelar täcks i allmänhet inte av garantin, såvida inte nyttjandet av en reparatör eller behovet av en ersättningsdel, entydigt kan härledas till ett material- eller tillverkningsfel. Vi reserverar oss för tekniska eller designmässiga förändringar.



1. Kropp
2. Lock
3. Infällt grepp (i locket)

Indikation

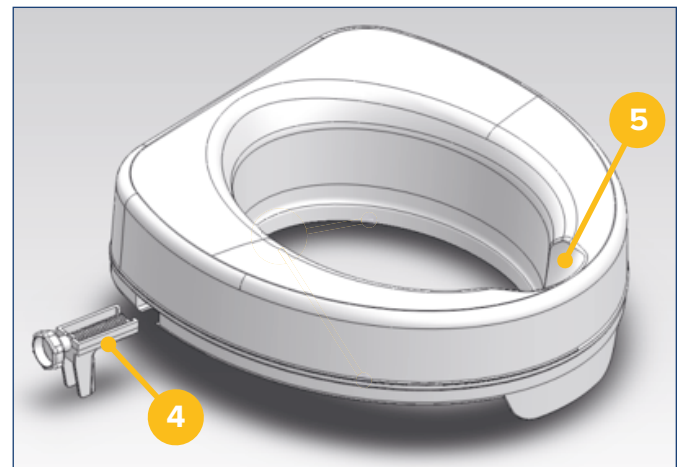
Användningen av toaletten försvåras på grund av felaktig sitthöjd, genom svårighet att sätta sig och att stå sig upp, på grund av funktionsstörning i de nedre extremiteterna, med inskränkt eller obefintlig rörlighet i lederna och/eller begränsad muskelstyrka i de nedre extremiteterna, och/eller skada på ländrygg, höft eller knä eller skada på nervsystem eller på muskelfunktion som ger begränsad eller obefintlig stabilitet.

Leverans

1 x A	Kropp
2 x B	Fixerskruvar
1 x	Användaranvisning

Säkerhetsföreskrifter

- Vid defekt – använd inte produkten
- Var försiktig så att inte brukaren halkar eller faller.
- Locket får inte användas som ryggstöd i öppet läge.
- Belasta inte locket då det är stängt, exempelvis genom att sitta på det.
- Kontrollera regelbundet att toafohöjningen sitter fast. Dra åt fästskruvarna vid behov.
- Notera den tillåtna maxvikten hos brukaren. Denna information finns i användaranvisningens tekniska data samt på typskylten.



4. Fästskruv
5. Hygienöppning

Användning

Den upphöjda toaletsitsen Ticco är lämplig för nästan alla standardiserade eller kommersiellt tillgängliga toalettskålar.

Montage

- Skruva fast båda fästskruvarna på undersidan (se bild).
- Fäll upp toaletsitsen och toalettlocket; demontera om nödvändigt. Placera produkten på toalettskålen. Stopplacken måste passa mot toalettskålens framsida. Fäst i toalettskålen till höger och vänster med hjälp av de båda fästskruvarna.

Rengöring, underhåll

- Rengör regelbundet med en fuktig trasa!
- Använd inga aggressiva rengöringsmedel!
- Använd inte slipande rengöringsmedel!
- Använd inte högdosbaserad klor- eller ättiksrengöring.
- För att desinficera kan ett spraydesinfektionsmedel användas som t.ex Descosept AF eller Bacillol AF.
- Kontrollera skruvarna regelbundet och dra åt vid behov.
- Produkten får inte utsättas för temperaturer över 60° C under långa tidsperioder (som till exempel i en bastu).
- Vid defekter bör ni kontakta er leverantör av produkten.

Tekniska data

Produkt	Ticco 2G/5		Ticco 2G/10		Ticco 2G/15	
Versioner	med lock	utan lock	med lock	utan lock	med lock	utan lock
Artikelnummer	523600200	523600100	523400000	523300000	523600300	523600400
Totalbredd	39 cm	39 cm	39 cm	39 cm	39 cm	39 cm
Totallängd	39 cm	39 cm	39 cm	39 cm	39 cm	39 cm
Höjd fram	5,5 cm	4,1 cm	10 cm	8,6 cm	13,6 cm	15,3 cm
Höjd bak	7,1 cm	5,6 cm	14,6 cm	12 cm	15,1 cm	16,6 cm
Öppning längd	27,3 cm	27,3 cm	28,5 cm	28,5 cm	27,3 cm	27,3 cm
Öppning bredd	20,3 cm	20,3 cm	21,5 cm	21,5 cm	20,3 cm	20,3 cm
Totalvikt	1,11 kg	820 g	1,35 kg	1,05 kg	1,44 kg	1,71 kg
Max belastning	225 kg	225 kg	225 kg	225 kg	225 kg	225 kg
Färg	Vit					
Material	Plast (PP)					