

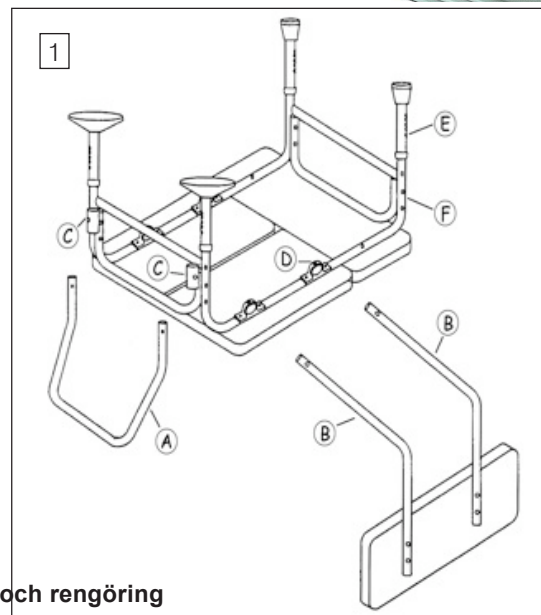
Läs dessa instruktioner noggrant och spara dem för framtida behov.

Användning

- För att underlätta förflyttning till badkaret, vilket gör att användaren kan bada eller duscha mer självständigt.

Monteringsanvisning (se bild 1)

1. Placera bänken upp- och ner på en plan yta, helst ett bord.
2. Sätt in armstödsröret (A) i armstödsfästet (C). Se till att knapparna på fjäderstiftet sitter helt på plats och sticker ut genom hålen. Armstödet ska böjas bort från bänken när det är korrekt monterat.
3. Ryggstödet kan placeras på vardera sidan av bänken, vilket gör att bänken kan användas i båda riktningarna, beroende på badkarets placering. Bestäm rätt läge för ryggstödet, i förhållande till badkaret, och för in ryggstödslangen (B) i fästena (D) på sitsramen. Se till att ryggstödslangen är ordentligt förlängd i de främre och bakre fästena och att fjäderstiftsknapparna sitter helt på plats och sticker ut genom hålen.
4. Placera förlängningsbenen (E) i benramarna (F), och se till att sugfötterna är placerade i benen under handtaget.
5. Placera bänken i badkaret med armstöd och sugfötter på insidan av badkaret. Justera höjden på benen, ta bort bänken från badkaret om det behövs, så att sätet är plant och inte vilar på kanten av badkaret. Obs, benen inuti badkaret kan justeras så att de är kortare än benen på utsidan av badkaret. Se till att knapparna på fjäderstiften för varje ben sitter helt på plats och sticker ut genom hålen.



VARNING

- Se till att bänken är ordentligt monterad och fötterna och sug-fötterna är i full kontakt med golvet respektive badkaret före användning.
- Användning av en halksäker badmatta i kombination med bänken rekommenderas.
- Inspektera regelbundet alla delar noggrant för skador eller slitage, kontrollera säkerheten för eventuella justerbara beslag.
- Max brukarvikt 120 kg

Skötsel och rengöring

- Alla delar kan torkas rena med en lösning av mildt rengöringsmedel eller hushållsdesinfektionsmedel.
- Torka noggrant efter varje användning.



Obs: Hylsorna på denna bänk är gjorda av naturgummi och innehåller latex

Max Brukarvikt



Tekniska specifikationer

Sits storlek	70 cm x 41 cm
Höjd	56 cm till 66 cm
Vikt	6 kg



Produkten följer (EU) MDR 2017/745 och 2007/47/EG för medicintekniska produkter.

